

# РУКОВОДСТВО ПО ЭКСПЛУАТАЦИИ

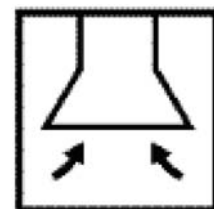
## Настенная вытяжка

KD 6375.2

KD 7375.2

KD 8375.2

KD 9375.2



---

**Küppersbusch**

ALLERFEINSTE KÜCHENTECHNIK

Уважаемый покупатель, если Вы будете следовать рекомендациям, приведённым в данном руководстве, то Ваш прибор будет радовать Вас высоким качеством работы в течение долгого времени.

# Содержание

<b>Рекомендации</b> .....	<b>4</b>
Установка .....	4
Использование .....	4
Уход и чистка .....	5
<b>Технические характеристики</b> .....	<b>6</b>
Размеры .....	6
Компоненты.....	7
<b>Установка</b> .....	<b>8</b>
Сверление стены и фиксация скоб .....	8
Размещение корпуса вытяжки.....	9
Подсоединение .....	9
Монтаж вытяжки .....	10
<b>Работа прибора</b> .....	<b>11</b>
Панель управления .....	11
<b>Уход и чистка</b> .....	<b>12</b>
Жироулавливающие фильтры .....	12
Угольные фильтры .....	12
Подсветка.....	13

# Рекомендации

## Установка

- Производитель не несёт никакой ответственности за повреждения, вызванные неправильной установкой.
- Минимальное расстояние между варочной поверхностью и вытяжкой 650 мм.
- Убедитесь, что напряжение в сети соответствует данным, указанным на заводской табличке, расположенной внутри вытяжки.
- Для приборов 1-го класса убедитесь в том, что Ваша сеть обеспечивает адекватное заземление.

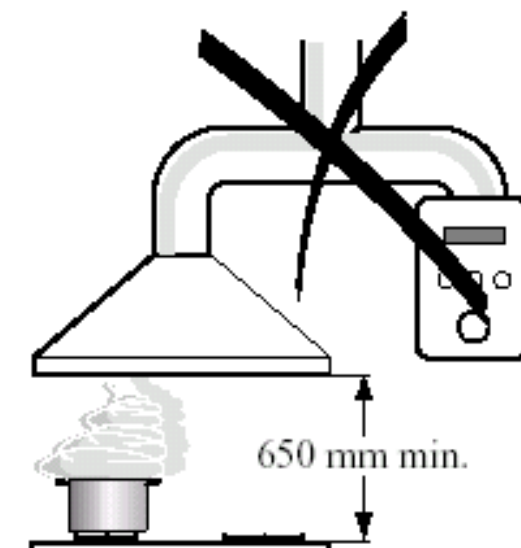
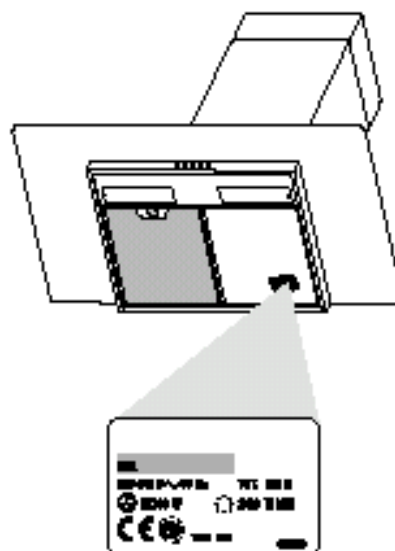
Присоедините вытяжку к дымоходу шлангом с минимальным диаметром сечения 120 мм. Дымоход должен быть максимально коротким.

- Избегайте соединения прибора с вентиляционными отдушинами, которые выводят дым, произведенный неэлектрическими источниками энергии (паровыми котлами, дымоходами и т.д.).

- Если вытяжка используется совместно с неэлектрическими приборами (например, с газовой варочной панелью), то необходимо обеспечить достаточный уровень вентиляции помещения. Также следует обеспечить поступление свежего воздуха в помещение.

## Использование

- Данная вытяжка была специально разработана исключительно для домашнего использования и удаления кухонных запахов.
- Никогда не используйте вытяжку в других целях, кроме как тех, для которых она была разработана.
- Никогда не оставляйте сильный открытый огонь под работающей вытяжкой.
- Регулируйте силу пламени так, чтобы оно было направлено на дно посуды, и не «лизало бока».
- Всегда следите за жирными блюдами. Перегретые жир и масло могут воспламениться.
- Вытяжкой не должны пользоваться дети и люди, не знающие, как правильно с ней обращаться.



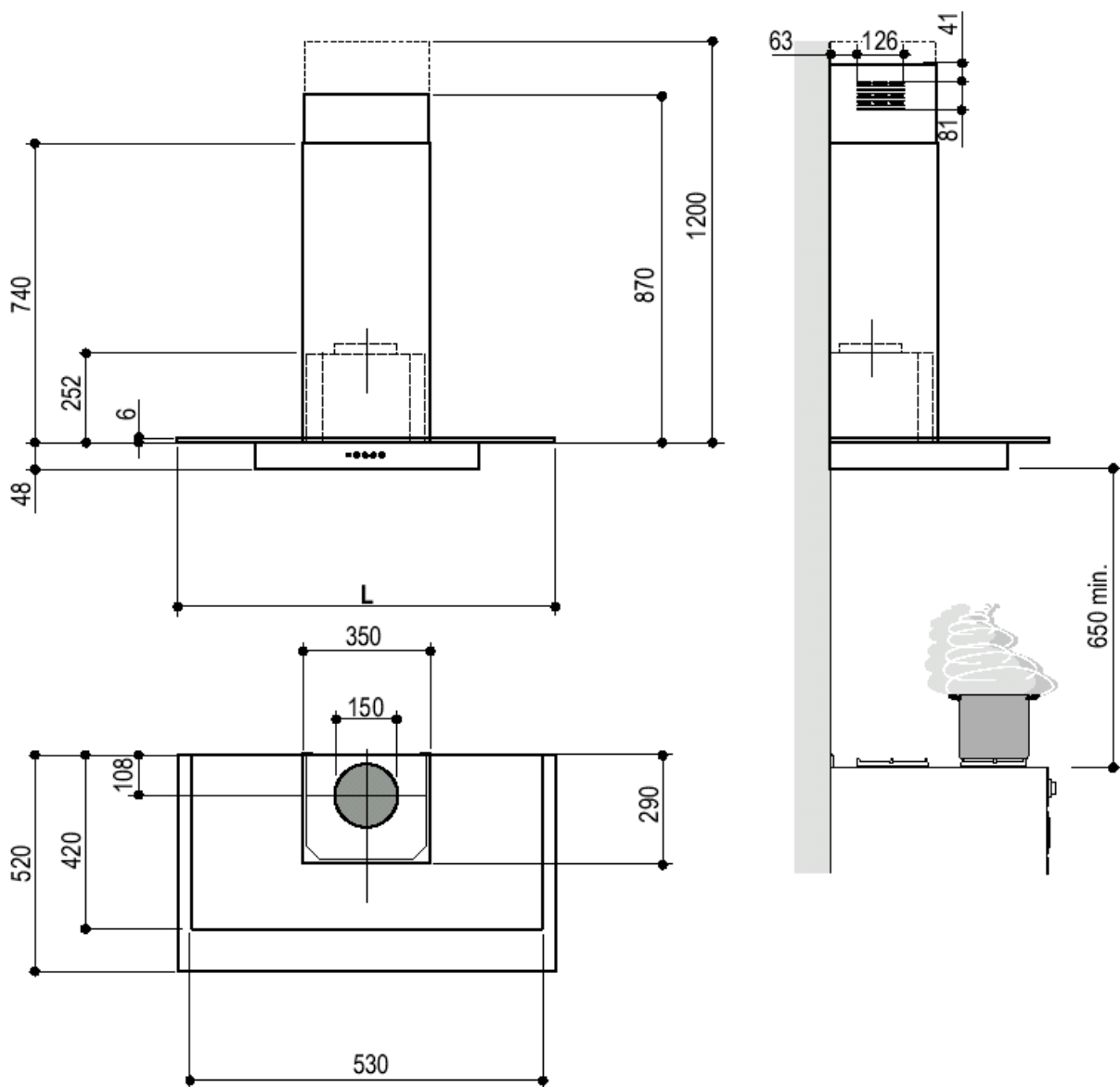
## Рекомендации

### Уход и чистка

- Выключайте вытяжку из сети перед проведением любых работ по ремонту и обслуживанию прибора.
- Чистите и/или заменяйте фильтры после указанного срока.
- Чистите вытяжку, используя влажную тряпочку и нейтральное жидкое чистящее средство.

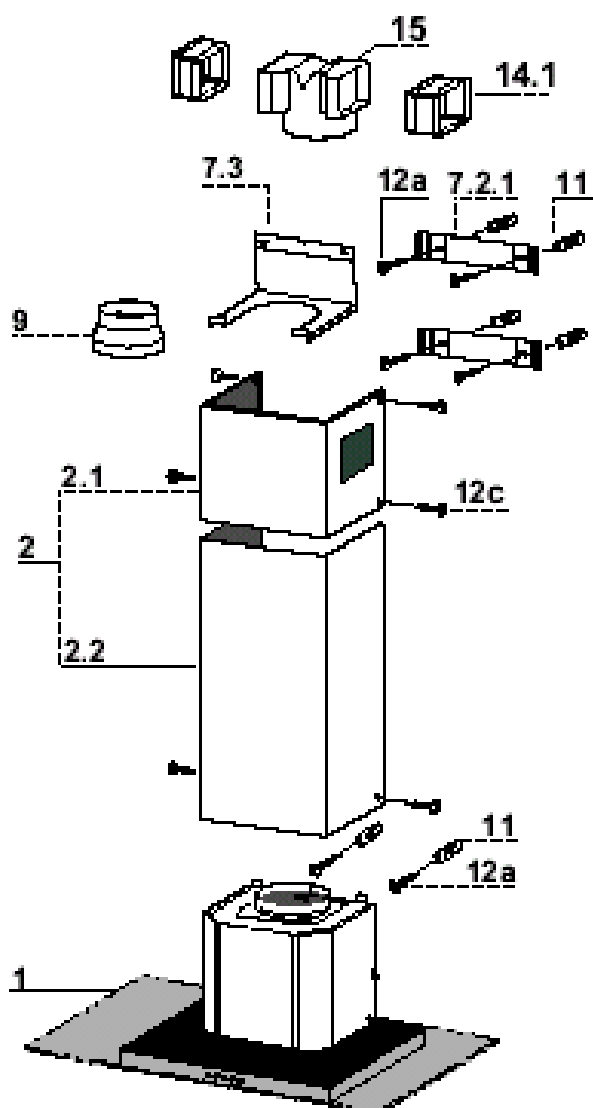
# Технические характеристики

## Размеры



# Технические характеристики

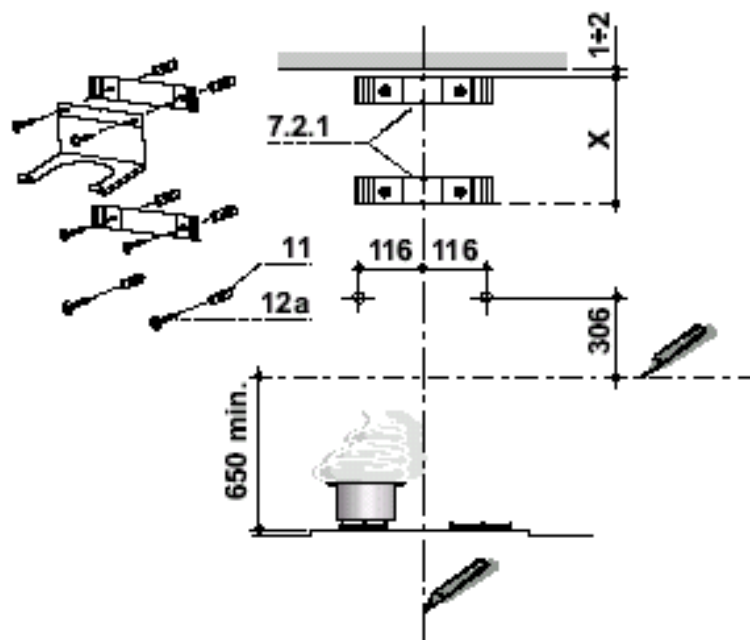
## Компоненты



Деталь	Кол-во	Компоненты прибора
1	1	Корпус вытяжки, содержащий: управление, подсветку, вентилятор, фильтр
2	1	Телескопическая труба, состоящая из:
2.1	1	Верхняя часть
2.2	1	Нижняя часть
9	1	Уменьшающий фланец $\varnothing 150-120$ мм.
14.1	2	Расширение отводного отверстия
15	1	Отводное отверстие
Деталь	Кол-во	Компоненты крепления
7.2.1	2	Скобы для фиксации верхней части телескопической трубы
7.3	1	Опора для отводного отверстия
11	6	Стенные пробки
12a	6	Шурупы 4,2x44,4
12c	6	Шурупы 2,9x9,5
	Кол-во	Документы
	1	Руководство по эксплуатации
	1	Гарантийный талон

# Установка

## Сверление стены и фиксация скоб



### Разметка стены:

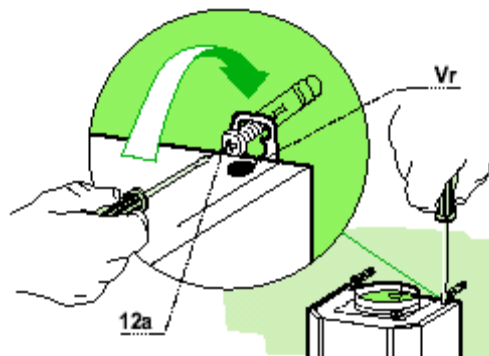
- Проведите вертикальную линию по центру на предполагаемом месте размещения прибора.
- Проведите горизонтальную линию на 650 мм выше варочной поверхности.
- Приложите скобу 7.2.1 к стене, как показано на рисунке, примерно на расстоянии 1-2 мм от потолка или верхней границы, соединив, её центр (метки) с вертикальной линией.
- Отметьте центры отверстий скобы.
- Приложите скобу 7.2.1 к стене, как показано на рисунке, на X мм ниже первой скобы (X = высота верхнего отделения телескопической трубы), соединив, её центр (метки) с вертикальной линией.
- Отметьте центры отверстий скобы.
- Поставьте отметку, как показано на рисунке, на расстоянии 116 мм от вертикальной линии и 306 мм от горизонтальной.
- Повторите операцию с другой стороны.
- Просверлите во всех отмеченных центрах отверстия,  $\varnothing$  8 мм.
- Вставьте пробки 11 в отверстия.
- Закрепите нижнюю скобу 7.2.1 при помощи шурупов 12а (4,2 x 44,4).
- Закрепите верхнюю скобу 7.2.1 и опору отводного отверстия 7.3 между собой, при помощи 2 шурупов 12а (4,2 x 44,4).
- Вставьте 2 шурупа 12а (4,2 x 44,4) в отверстия для фиксации в теле вытяжки, оставив между стеной и головками шурупов зазор в 5-6 мм.



# Установка

## Размещение корпуса вытяжки

- Перед закреплением корпуса вытяжки, затяните 2 шурупа **Vr** расположенные в местах закрепления.
- Зацепите корпус вытяжки за шурупы 12a.
- До конца затяните поддерживающие шурупы 12a.
- Подгоните шурупы **Vr** для выравнивания корпуса вытяжки.

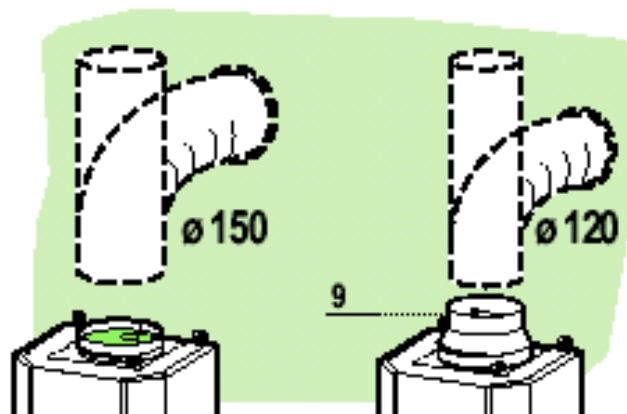


## Подсоединение

### Режим отвода воздуха

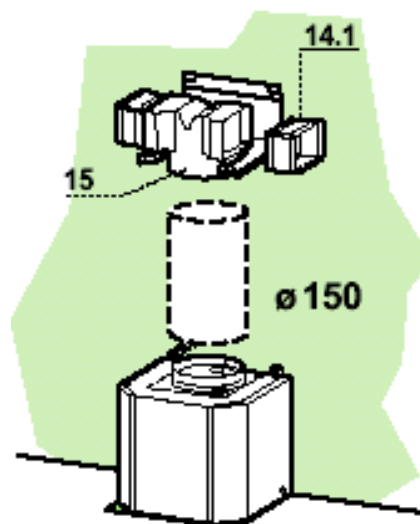
При варианте работы прибора на отвод воздуха, соединяйте вытяжку с дымоходом при помощи либо гибкого, либо жёсткого трубопровода  $\varnothing$  150 или 120 мм. Выбор остаётся за устанавливающим мастером.

- Чтобы установить 120 мм соединение, вставьте уменьшающий фланец 9 в отверстие в корпусе вытяжки.
- Закрепите трубопровод достаточным количеством крепёжных деталей (не поставляется вместе с вытяжкой).
- Снимите все угольные фильтры.



### Режим рециркуляции

- Вставьте соединение 15 в опору 7.3.
- Вставьте расширение соединения 14.1 в соединение 15.
- Убедитесь, что расширение 14.1 горизонтально и вертикально выровнено по отношению к отверстиям трубы.
- Соедините соединение 15 с отверстиями корпуса вытяжки при помощи либо гибкого, либо жёсткого воздуховода  $\varnothing$  150 или 120 мм. Выбор остаётся за устанавливающим мастером.



# Установка

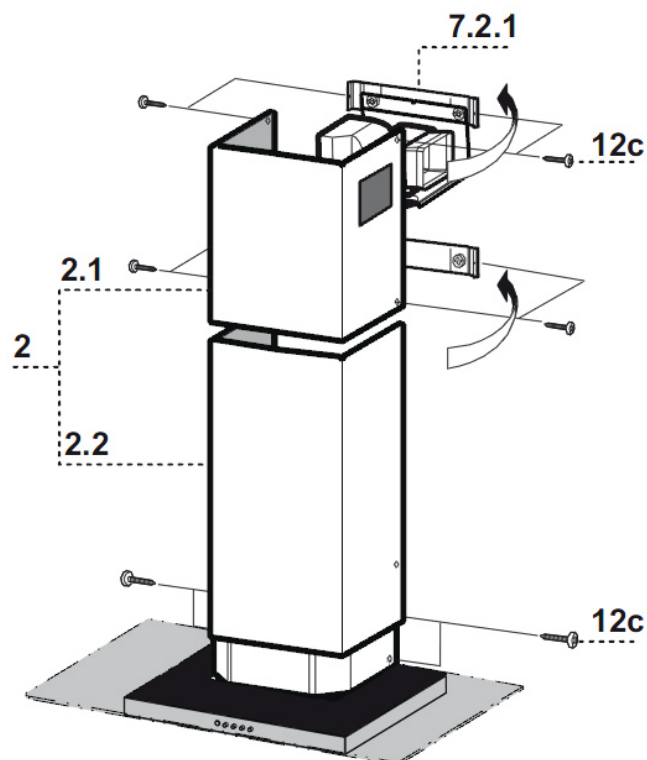
## Монтаж вытяжки

### Верхняя часть

- Слегка растяните две стороны верхней части вытяжки и зацепите их за скобы 7.2.1, убедитесь, что они «хорошо сидят».
- Прикрепите стороны к скобе, используя 4 шурупа 12с (2,9 x 9,5).
- Убедитесь, что части отводного отверстия 15 совпадают с отверстиями верхней части трубы.

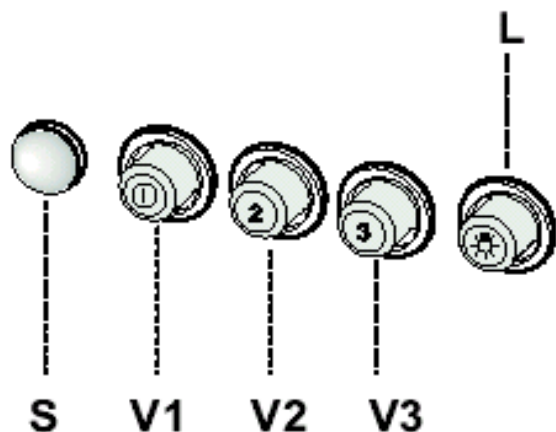
### Нижняя часть

- Слегка растяните две стороны верхней части вытяжки и зацепите их между верхней частью и стеной, убедитесь, что они «хорошо сидят».
- Закрепите нижнюю часть, используя 2 шурупа 12с (2,9 x 9,5).



# Работа прибора

## Панель управления



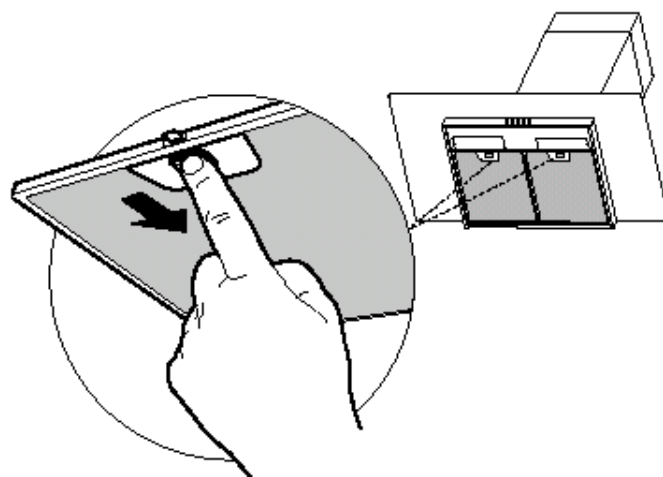
<b>L</b>	Свет	Вкл/Выкл систему подсветки
<b>S</b>	Индикатор	Индикатор работы мотора
<b>V1</b>	Мотор	Вкл/Выкл мотор вытяжки на малой скорости. Используется для обеспечения продолжительный и бесшумный обмен воздуха в присутствии малого количества испарений при готовке.
<b>V2</b>	Скорость	Средняя скорость, используется в большинстве условий работы, выдавая оптимальное соотношение мощность вентиляции / шум.
<b>V3</b>	Интенсивность	Максимальная скорость, используется для устранения большого количества испарений, включая длительное время.

## Уход и чистка

### Жироулавливающие фильтры

#### Чистка жироулавливающих фильтров

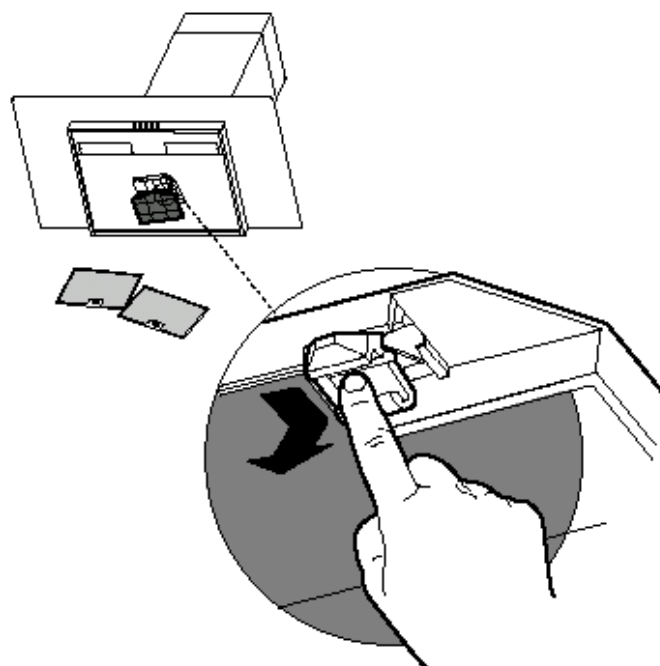
- Фильтры следует чистить каждые 2 месяца или чаще, в зависимости от интенсивности работы прибора. Их можно мыть в посудомоечной машине.
- Снимите фильтры по очереди, толкайте их назад и одновременно тяните вниз.
- Вымойте фильтры. Следите за тем, чтобы они не погнулись. Дайте им высохнуть до того, как устанавливать их на место.
- При установке фильтров на место, следите за тем, чтобы ручка была видна снаружи.



### Угольные фильтры (вариант рециркуляции воздуха)

#### Замена угольных фильтров

- Угольные фильтры нельзя чистить и восстанавливать, их следует менять примерно каждые 4 месяца или чаще, в зависимости от интенсивности работы.
- Снимите жироулавливающие фильтры.
- Снимите отработанные угольные фильтры, освободив фиксирующие зажимы.
- Установите новые фильтры, посадив их на место старых.
- Установите на место жироулавливающие фильтры.



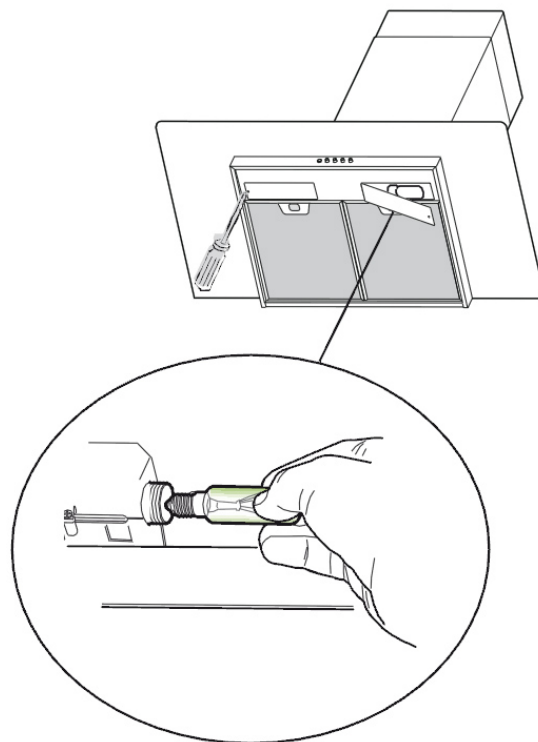
## Уход и чистка

### Подсветка

#### Замена лампочки

##### Лампа накаливания 40 Вт.

- Вывинтите шурупы, закрепляющие опору лампы.
- Потяните опору вниз.
- Извлеките лампу и замените её лампой того же типа.
- Установите опору в обратном порядке.







[www.kuppersbusch.ru](http://www.kuppersbusch.ru)

**Küppersbusch**

ALLERFEINSTE KÜCHENTECHNIK



**AN30**