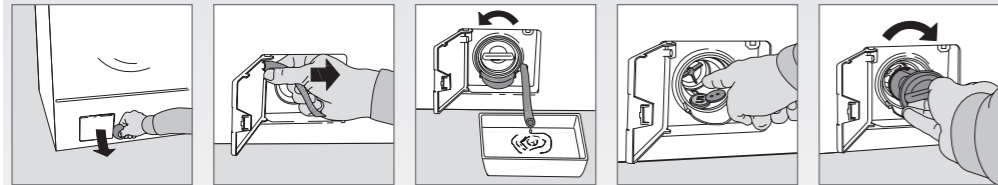


Очистка сливного насоса

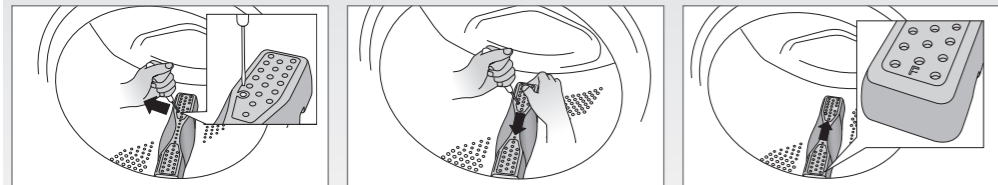
Стиральная машина снабжена улавливателем, в котором задерживаются монеты, шпильки для волос и аналогичные предметы. Очистка улавливателя и сливного насоса производится следующим образом:



1. Убедитесь, что вода из машины слита и что машина отключена от сети.
2. Откройте люк.
3. Отсоедините сливной шланг от штыря внутри люка и слейте воду в подходящую емкость, например, таз.
4. Поверните крышку против часовой стрелки, чтобы открыть насос. Снимите крышку.
5. Удалите все предметы из полости насоса и крышки. Также проверьте, вращаются ли лопасти насоса, находящиеся внутри.
6. Завинтите крышку, снова наденьте сливной шланг на штырь в люке и закройте крышку люка.

Удаление посторонних предметов

Если вы подозреваете, что в стиральный барабан могли попасть такие предметы, как гвозди, скрепки и т. п., следует проверить контейнер под лопастью.



1. Вставьте в отверстие лопасти отвертку или подобный предмет, как показано на рисунке, и осторожно наклоните влево, используя его как рычаг.
2. Возьмитесь за лопасть другой рукой и потяните ее на себя.
3. Приподнимите лопасть.
4. Удалите инородные предметы.
5. Поместите лопасть в монтажное отверстие так, чтобы пометка F была обращена к вам. Убедитесь, что все зажимы лопасти располагаются в соответствующих отверстиях в барабане. Нажимайте на лопасть в направлении от себя, пока зажимы не защелкнутся.

Поиск и устранение неисправностей

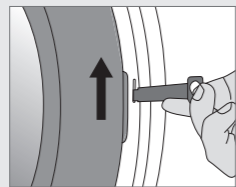
Общие положения

Поиск и устранение неисправностей

- Убедитесь, что главный выключатель электропитания включен.
- Подается ли электропитание? Проверьте плавкие предохранители (автоматические пробки) в своем доме. При отсутствии электропитания открыть дверцу стиральной машины при помощи кнопки открытия дверцы (с изображением ключа) невозможно. Если другие способы не помогают, дверцу стиральной машины можно открыть следующим образом:

Внимание!

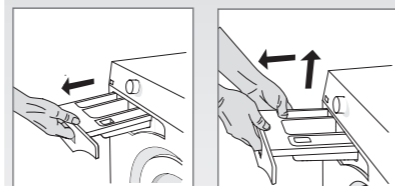
Открытие дверцы вручную допускается только при условии, что электропитание отключено и вода слита из машины. Используйте устройство аварийного открывания, которое входит в комплект поставки.



Машина не запускается

- Надлежащим ли образом закрыта дверца стиральной машины? Для закрытия с усилием прижмите ее.
- Подается ли электропитание? Проверьте плавкие предохранители или автоматы отключения в электросетке.
- Убедитесь, что не была выбрана опция "Задержка старта". Для отмены отложенного пуска нажмите и удерживайте кнопку Start/Stop в течение 3 секунд.

Очистка отделения для моющего средства



1. Выдвиньте отделение для моющего средства как можно дальше.
2. Затем поднимите и выньте его.
3. Промойте отделение и очистите его щеткой. Можно снять отделение для смягчителя ткани.
4. Начисто вытрите и установите на место отделение для моющего средства.

Общая очистка

Снаружи машины

Очистите наружную поверхность машины и панель управления с помощью мягкого моющего средства. Не пользуйтесь никакими растворителями, т.к. это может привести к повреждению машины.

Внимание!

Не поливайте машину водой из шланга или распылителя.

Внутри машины

Для устранения запахов раз в месяц запускайте программу стирки при температуре 90°C или 95°C (в зависимости от модели) с небольшим количеством моющего средства. Помещать в машину белье нет необходимости.

Сообщения об ошибках

F10	Перелив воды	<ul style="list-style-type: none"> • Перекройте водопроводный кран. См. В разделе «Слив воды».
F11	Слив воды	<p>Убедитесь:</p> <ul style="list-style-type: none"> • что в сливном шланге отсутствуют застрявшие предметы. • что насос слива не засорен посторонними предметами. Очистите насос (см. главу "Уход и очистка"). • что на сливном шланге нет перегибов. <p>После принятия необходимых мер запустите программу "Слив" либо нажмите на кнопку открывания двери (с изображением ключа), чтобы вынуть вещи из машины. Если это не решает проблему, обратитесь в сервисный центр.</p>
F12	Набор воды	<p>Убедитесь:</p> <ul style="list-style-type: none"> • кран на водопроводной трубе открыт. • фильтр на подаче воды в машину не засорен.

⚠ После принятия мер по устранению проблемы выключите и снова включите машину, чтобы закрыть сообщение.

Инструкция по эксплуатации Стиральная машина

LINE SERIES™ - CLASSIC

W6444, W6564

Производитель:
Аско Эглайансис АБ • SE-534 82 Вара • Швеция
Asko Appliances AB • SE-534 82 Вара • Sweden
Интернет: www.asko.com

Уважаемый покупатель!

Благодарим вас за приобретение этого качественного изделия производства компании ASKO. Надеемся, что наше изделие будет соответствовать всем вашим ожиданиям и удовлетворит ваши потребности на много лет вперед. Скандинавский дизайн сочетает в себе строгие линии, повседневную функциональность и высокое качество. Это ключевые характеристики всех наших продуктов и причина, по которой наши продукты пользуются огромной популярностью во всем мире.

Чтобы в максимальной степени воспользоваться преимуществами новой машины, мы рекомендуем перед началом пользования машиной ознакомиться с инструкцией по эксплуатации. Для получения расширенных указаний по эксплуатации посетите наш веб-сайт по адресу: www.askorus.ru.

Подробную инструкцию по эксплуатации можно найти на сайте www.askorus.ru

1. Посетите веб-сайт www.askorus.ru.
2. Щелкните вкладку «Информация» и затем щелкните «Инструкции».
3. Введите номер статьи **8089722** в поле поиска и затем щелкните «Поиск».
4. Приведенные инструкции можно прочитать на экране или распечатать требуемые страницы.

Указания по технике безопасности ⚠

Общие положения

- Ознакомьтесь с инструкцией по эксплуатации и сохраняйте ее в надежном месте.
- Подключение к сетям водоснабжения и электроснабжения должно выполняться квалифицированным специалистом.
- Машина должна использоваться для стирки только таким образом, как указано в этой инструкции. Машина не предназначена для сухой химической чистки.
- Разрешается использовать исключительно моющие средства, предназначенные для автоматических стиральных машин!
- До начала эксплуатации следует снять средства защиты, используемые при транспортировке изделия (см. инструкцию по установке).
- Ремонт и операции технического обслуживания связаны с техникой безопасности и должны выполняться квалифицированным специалистом.
- Замену поврежденного сетевого кабеля должен выполнять только квалифицированный электрик.
- Машина не предназначена для использования людьми (даже детьми) с ограниченными физическими или умственными способностями или не имеющими достаточного опыта и знаний. Лицо, отвечающее за их безопасность, должно провести для них инструктаж по эксплуатации машины.
- Следите за тем, чтобы дети не играли с машиной.
- Ключ для аварийного открывания дверцы машины входит в комплект поставки.

Установка

См. инструкцию по установке.

Присматривайте за детьми!

- Обязательно закройте дверцу и запустите программу немедленно после загрузки или заливки моющего средства.
- Не разрешайте маленьким детям пользоваться стиральной машиной или играть с ней.
- Храните моющее средство и смягчитель для тканей в таком месте, где до них не смогут добраться дети.

Функция защиты от переполнения

Если уровень воды в машине поднимается выше нормального, система защиты от переполнения начинает откачку воды и перекрывает подачу воды в машину. Если в течение 60 секунд уровень воды не снижается, выполнение программы прекращается.

Условия гарантийного обслуживания

Ознакомьтесь, пожалуйста, с условиями гарантийного обслуживания, изложенными в гарантийном талоне или на сайте www.askorus.ru. Несоблюдение данных условий может послужить основанием для отказа в бесплатном гарантийном обслуживании.

Транспортировка / Хранение в зимнее время

Если предстоит транспортировка или хранение машины в неотапливаемом помещении, температура в котором может упасть ниже точки замерзания, необходимо:

- Слить воду из фильтра и сливного насоса. См. главу "Уход и очистка".
- Перекрыть подачу воды к стиральной машине, отсоединить подающий шланг, ведущий к заливному клапану, и слить воду из клапана и шланга.
- После осушения насоса небольшое количество воды может оставаться в машине. Это не отражается на качестве и не может привести к повреждению машины.

Утилизация

Данная машина изготовлена способом, обеспечивающим возможность её утилизации, и снабжена соответствующей маркировкой. После принятия решения об утилизации машины, она должна быть приведена в негодность во избежание получения травм. Для получения информации о том, где и каким образом может быть корректно выполнена утилизация вашей машины, свяжитесь с местными органами власти.

Техническая информация

Информация для испытательной лаборатории

В подробной инструкции по эксплуатации на веб-сайте www.askorus.ru приведены примеры потребления электроэнергии и воды, а также длительность выполнения различных программ. Ниже применяемые для стандартных испытаний тестовые программы.

Программа	Макс. загрузка	Температура °C	Заявленное энергопотребление:
Автоматическая ³⁾	1/2		EN 60456, Программа стирки Нормальная, 60°C, 8 кг хлопка, подключение к холодной воде, 15 °C.
Нормальная ^{1) 2)}	1/1	40, 60	
Спортивная одежда ¹⁾	1/2	40	

¹⁾ Тестовая программа с подключением к холодной воды в соответствии со стандартом EN 60456.

²⁾ Тестовая программа 40°C. Необходимо установить температуру 40°C.

³⁾ Короткая программа для стандартного испытания, макс. 1/2 загрузки.

Метод измерения уровня шума:

IEC-60704-2-4

Потребляемая мощность:

при выключенной машине	< 0,3 Вт
при отложенном пуске	< 6,0 Вт
по завершении программы	< 3,0 Вт




Технические данные

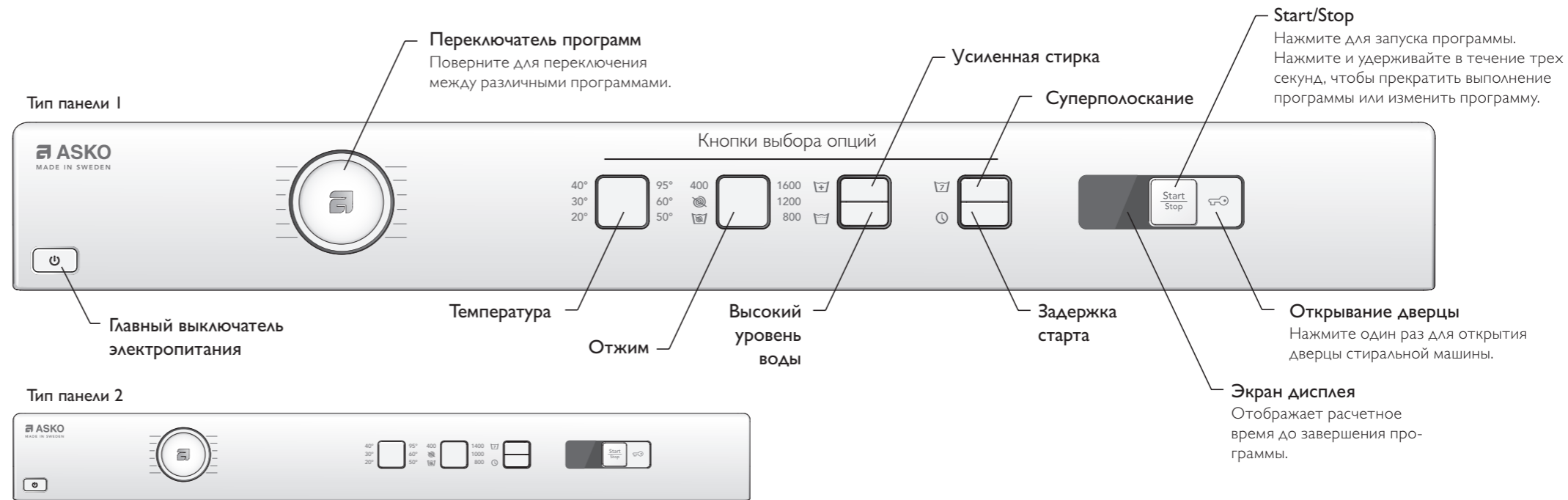
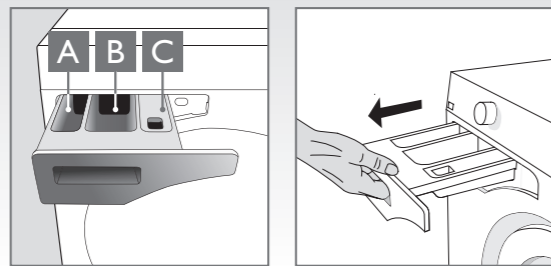
Высота x Ширина x Глубина	850 x 595 x 585 мм
Вес	73 кг (78 кг с внешней дверцей)
Объем барабана	60 л
Макс. загрузка при стирке	8 кг
Номинальная мощность	См. паспортную табличку
Мощность нагревателя	См. паспортную табличку
Давление воды	0.1-1 МПа
	1-10 кгс/см ²
	10-100 Н/см ²
Срок службы, установленный на данное изделие в соответствии с постановлением Правительства РФ №720 от 16.06.97 - 15 лет с даты изготовления.	

Стирка пошагово

- 1** **Рассортируйте вещи, предназначенные для стирки**
 - Выньте все из карманов, застегните молнии и «липучки».
 - Просмотрите этикетку изделия с указанием способов его стирки.
 - Рассортируйте вещи по степени их загрязнения, цвету, типу материала.
 - Внимание! Бюстгалтеры с проволочным каркасом поместите в сетку для стирки.
- 2** **Включите главный выключатель электропитания**
- 3** **Загрузите предназначенные для стирки вещи и закройте дверцу**
 - Если дверца закрыта, нажмите на кнопку открывания дверцы (с изображением ключа), и дверца откроется.
- 4** **Отделение для моющего средства**
 - На упаковке моющего средства указано, в каком количестве его следует использовать.
- 5** **Выберите программу и требуемые опции**
 - Машина запомнит опции, выбранные вами для каждой программы, и использует их при следующем выборе соответствующей программы.
- 6** **Нажмите кнопку Start/Stop**
- 7** **После окончания программы**
 - По завершении программы на дисплее появляется надпись «End».
 - Дверца после окончания программы открывается автоматически. Если вы хотите отключить функцию автоматического открывания дверцы, см. главу «Настройки».
 - Удалите загруженные вещи и проверьте, что барабан пуст.
 - Выключите главный выключатель электропитания.

Отделение для моющего средства

-  **A. Предварительная стирка**
-  **B. Основная стирка**
-  **C. Смягчитель ткани**



Настройки

Автоматическое открытие дверцы

По завершении выполнения программы дверца стиральной машины открывается автоматически. Данную функцию можно отключить, если вы предпочитаете использовать кнопку открывания дверцы, чтобы открыть дверцу.

- Выключите машину с помощью главного выключателя электропитания.
- Нажмите и удерживайте кнопку «Суперполоскание» и затем включите главный выключатель электропитания.
- На дисплее отображается «AdO», если активирован режим автоматического открывания дверцы или «AdF», если данная опция не активирована.
- Нажмите кнопку «Суперполоскание» для изменения настройки.
- Нажмите кнопку открывания дверцы, чтобы сохранить настройку.

Полоскание

В программах Нормальная стирка и стирка белых и цветных вещей (Белое/Цветное) можно задать количество циклов полоскания (3 или 5).

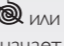

- Выключите машину с помощью главного выключателя электропитания.
- Нажмите и удерживайте кнопку «Задержка старта» и затем включите главный выключатель питания.
- На дисплее отображается «R O», если включена опция дополнительных циклов полоскания (5 циклов), или «R F», если данная опция выключена (3 цикла).
- Поворачивайте переключатель программ для изменения настройки.
- Нажмите кнопку открывания дверцы, чтобы сохранить настройку.

Кнопки выбора опций (Доступные опции зависят от выбранной программы.)

Температура

- Нажимайте кнопку, пока не загорится светодиод рядом с требуемым значением температуры.

Отжим

- Нажимайте кнопку, пока не загорится светодиод рядом с требуемым значением скорости отжима. Максимальная скорость зависит от выбранной программы. Также можно выбрать «Без отжима»  или «Без слива» .
- «Без слива» означает, что цикл отжима в данной программе не предусмотрен и после её окончания в машине остаётся вода от заключительного полоскания для предотвращения образования складок на загруженных вещах. Если требуется слить воду для полоскания из машины, выберите программы «Отжим/Слив» и «Без отжима» .

Для следующих кнопок:

Нажмите кнопку рядом с каждым символом для включения данной опции. При включении этой опции загорается светодиод рядом с кнопкой.

Усиленная стирка¹⁾

Данная опция позволяет увеличить время стирки, что означает, что можно выбрать усиленную стирку для более качественного удаления трудно устранимых пятен и сильного загрязнения на одежде.

Высокий уровень воды¹⁾

«Высокий уровень воды» означает использование дополнительного количества воды при выполнении циклов основной стирки и полоскания, что обеспечивает более осторожное обращение с загруженными вещами.

Суперполоскание

Используйте опцию "Суперполоскание", если нужно увеличить количество полосканий. Рекомендуется для использования людьми с очень чувствительной кожей и/или в регионах с очень мягкой водой.


Задержка старта

Определите промежуток времени в часах, на который вы хотите отложить пуск машины. Отложить пуск можно на время от 1 до 24 часов.

- Затем нажмите кнопку возле символа для выбора отложенного пуска.
- Нажмите кнопку снова и выберите задержку пуска от 1 до 24 часов.
- Закончите настройку, нажав кнопку Start/Stop. Машина отсчитывает время с шагом в 1 час и произведет пуск после истечения периода задержки пуска.

¹⁾ Данные опции применимы только к машинам с типом панели 1.

Таблица программ

Программа	Описание программы и тип стирки	Макс. загрузка *
Автоматическая	Автоматическое определение продолжительности основной стирки и количества циклов полоскания под количество и тип белья, загруженного в машину.	
Интенсивная	Программа для сильно загрязненного белья в случае загрязнений, которые требуют предварительной стирки перед основной стиркой.	● 1/1
Нормальная	Программа для белого и цветного белья со степенью загрязнения от обычной до сильной.	● 1/1
Быстрая белое/цветное	Стандартная программа для умеренно загрязненного белья.	● 1/1
Экспресс	Программа быстрой стирки для белья, нуждающегося лишь в освежении.	● 1/2
Спортивная одежда	Программа для смешанных тканей, несминаемых тканей и спортивной одежды.	● 1/2
Синтетика	Программа для требующих осторожного обращения синтетических или смешанных тканей, а также шелка.	● 1/2
Шерсть/Ручная	Программа бережной стирки, которая может применяться для изделий из шерсти, шелка, а также белья, предназначенного для ручной стирки.	● 1/3
Полоскание	Эта программа предусматривает выполнение одного цикла холодного полоскания с последующим отжимом.	● 1/2
Отжим и слив	Используется только для отжима белья. Если необходимо только осуществить слив воды из машины, выберите символ  (без отжима).	

* Максимальная загрузка при стирке составляет 8 кг.