

# Installationsplan / Installation plan

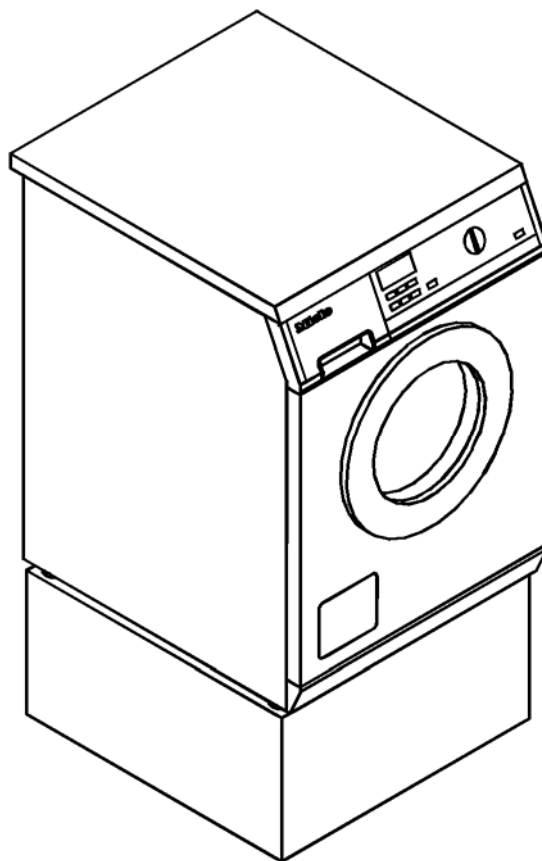
Installatietekening  
Plan d'installation  
Piano di installazione

Plano de instalación  
Plano de instalação  
Σχέδιο εγκατάστασης

Asennusohje  
Installasjonsplan  
Installationsplan



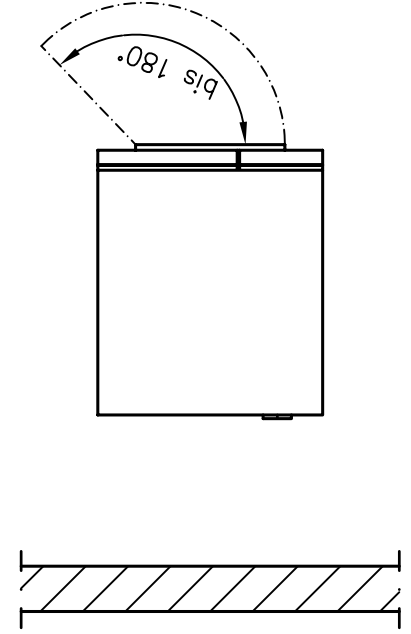
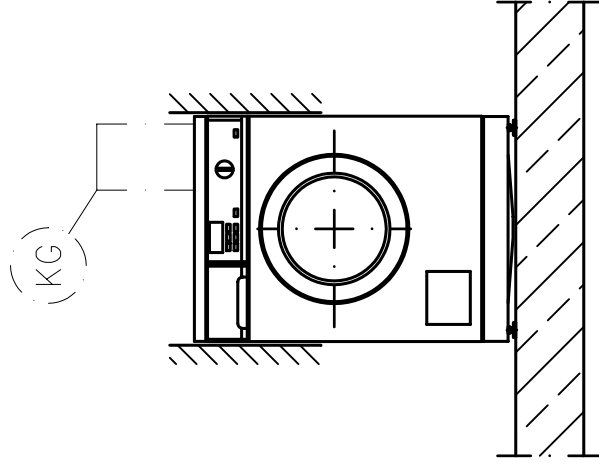
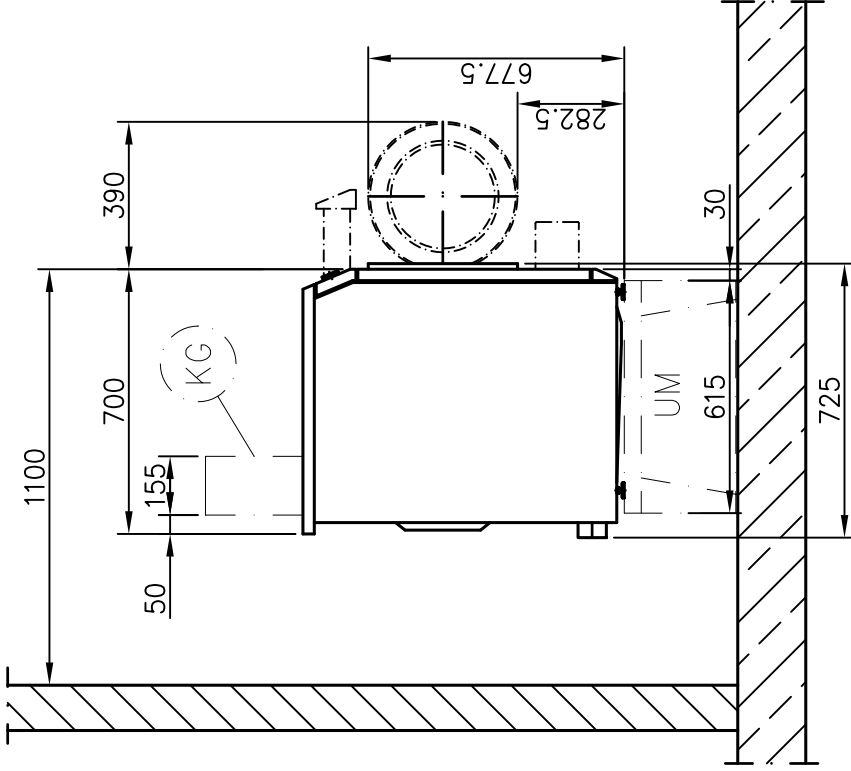
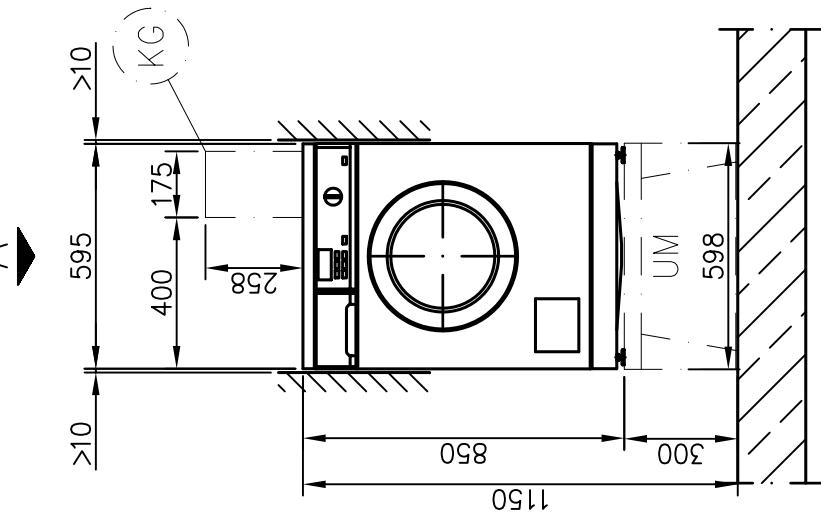
## PW 5065 AV/LP



Materialnummer	/	Mat. no.:	06 709 620
Änderungsstand	/	Version:	01
Datum Zeichnung	/	Drawing date:	25.09.2007
Datum Legende	/	Legend date:	15.01.2008



” A ”



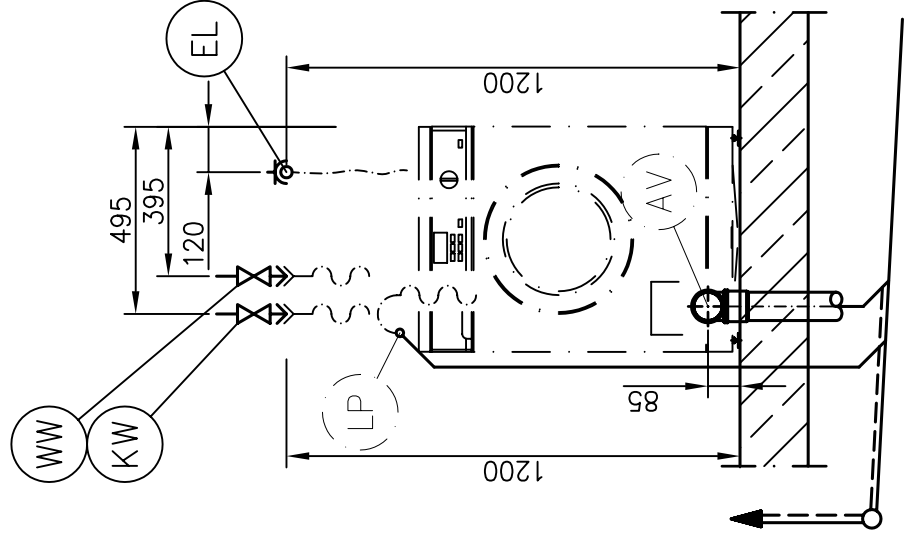
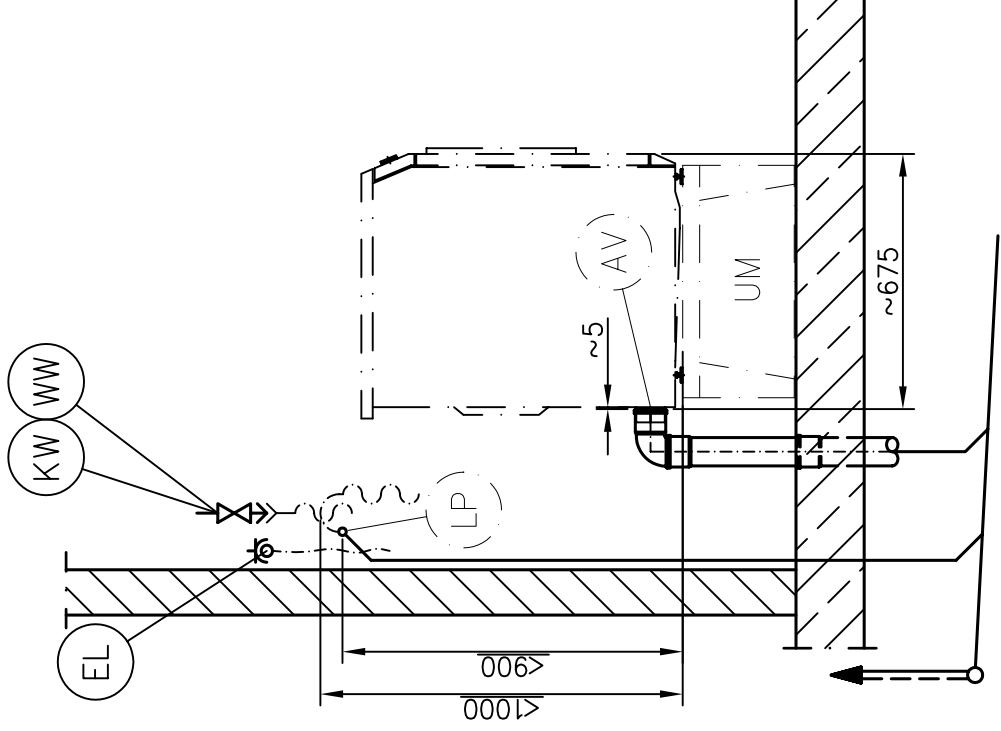
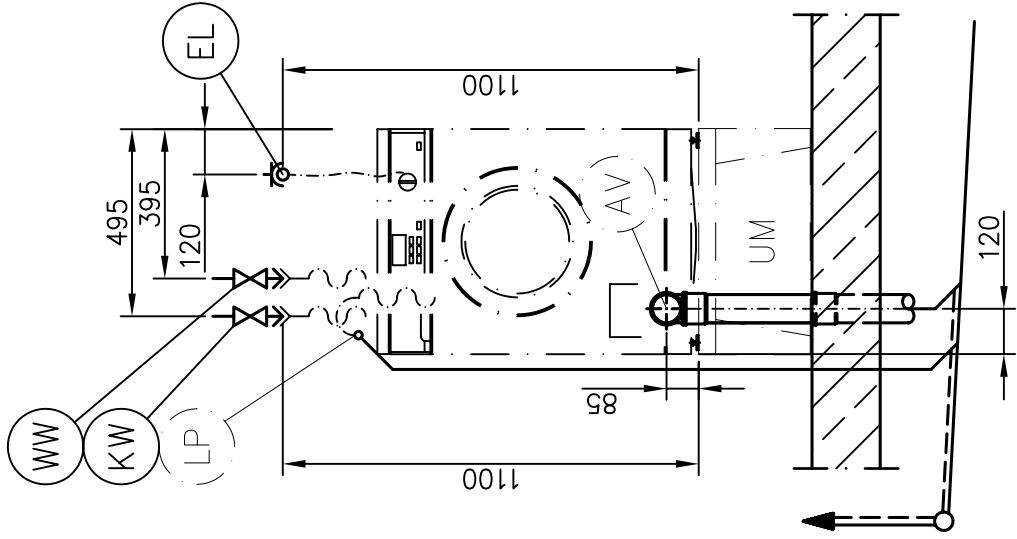
**Miele**  
PROFESSIONAL

Installationsplan/Installation plan  
Waschmaschine/Washer  
PW 5065 AV/LP

Date: 25.09.2007

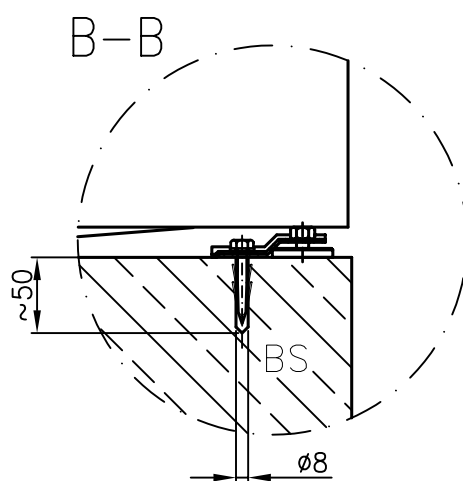
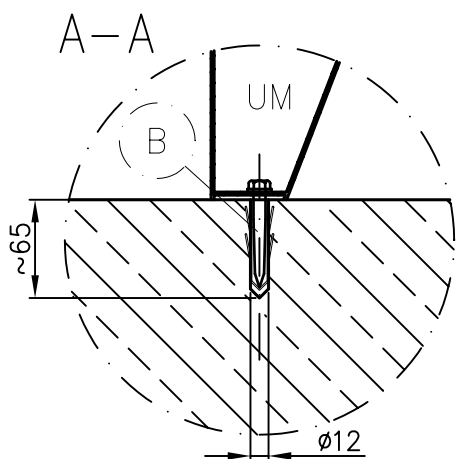
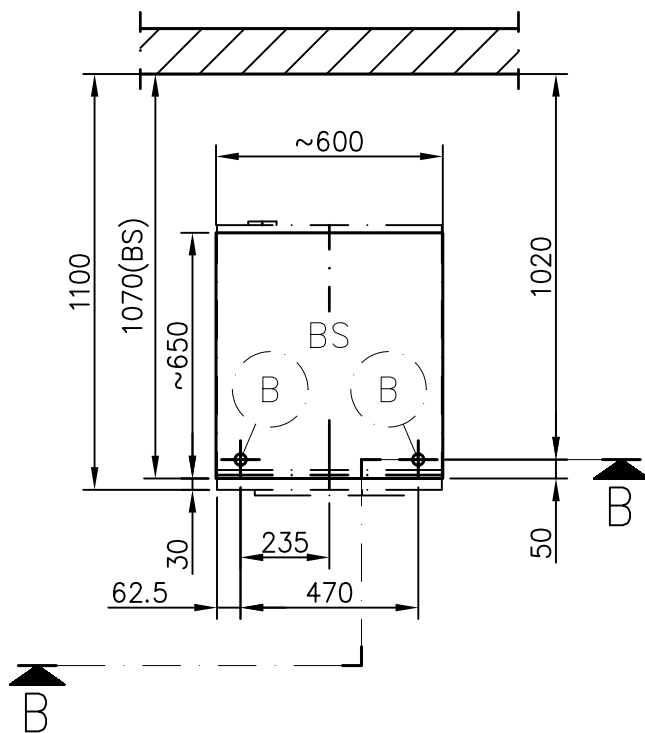
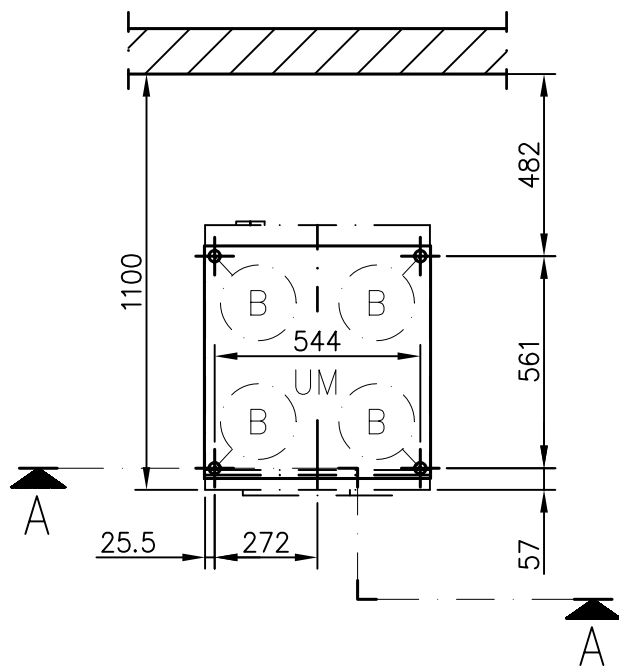
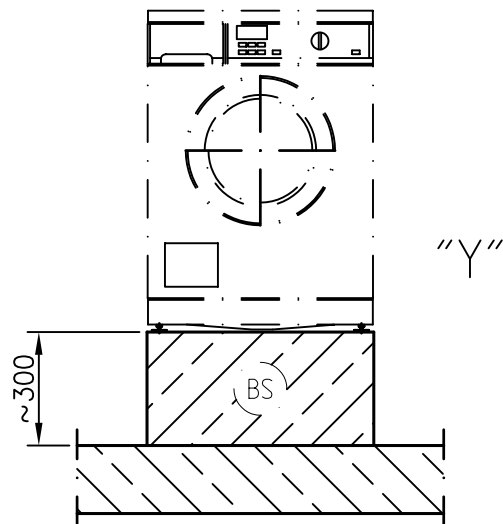
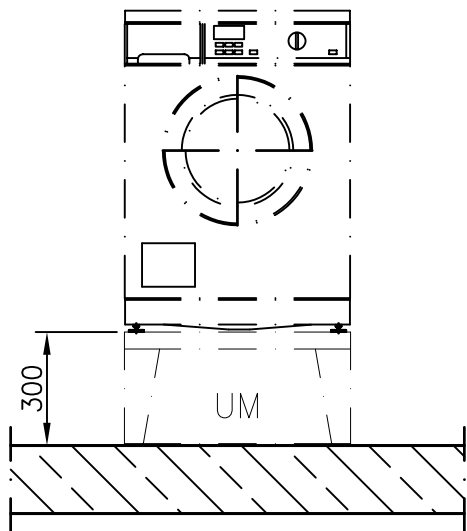
Page: 3

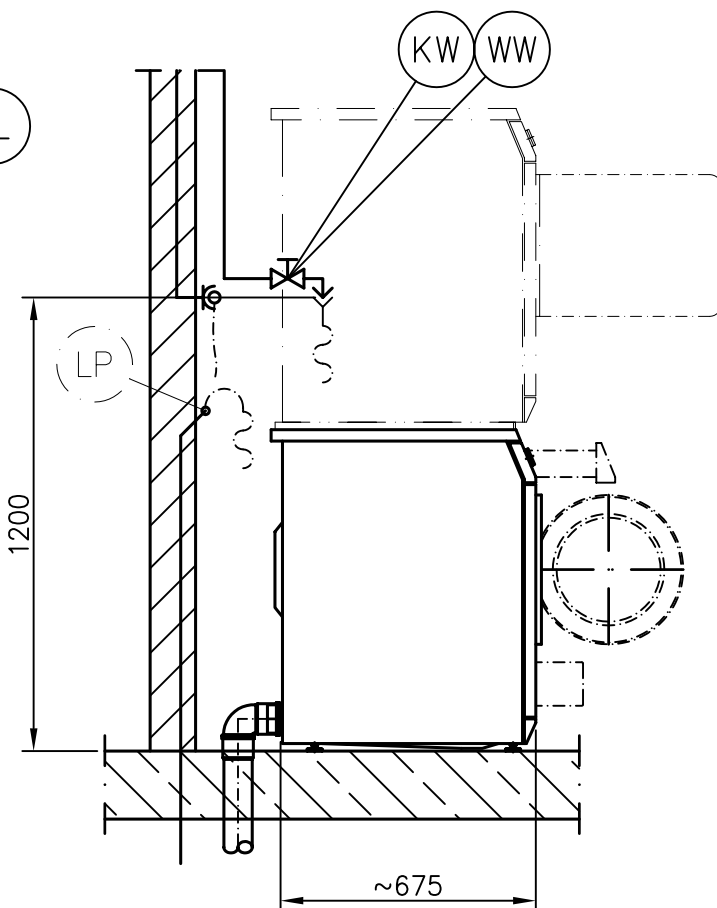
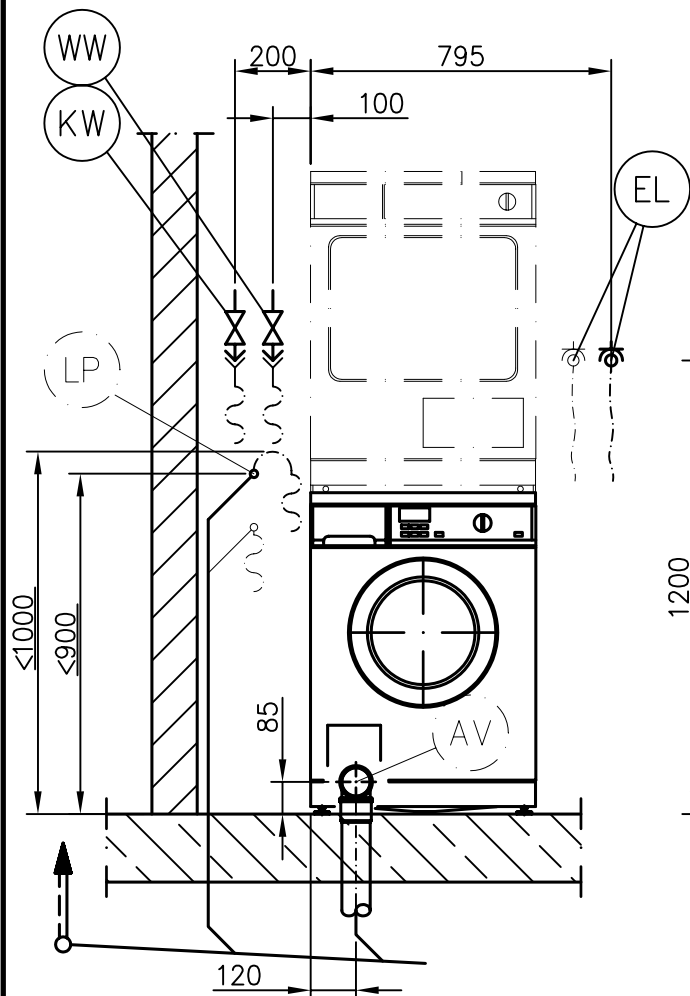
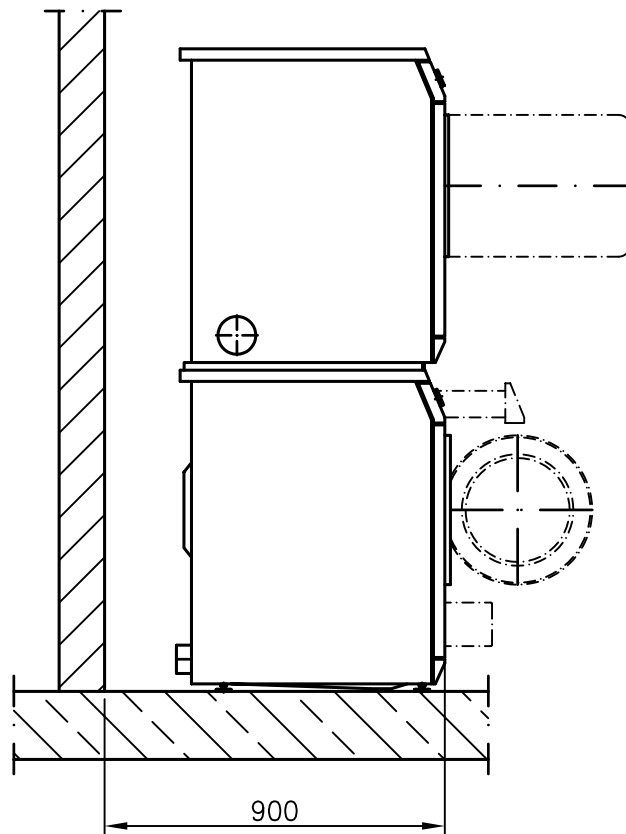
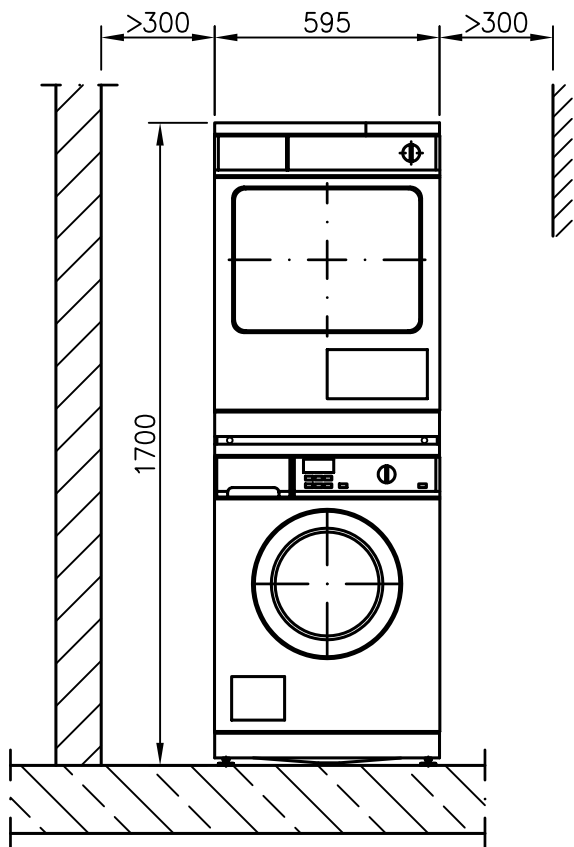
Name: SB



Installationsplan/Installation plan  
 Waschmaschine/Washer  
 PW 5065 AV/LP

Date:	25.09.2007
Page:	4
Name:	SB





**Miele**  
PROFESSIONAL

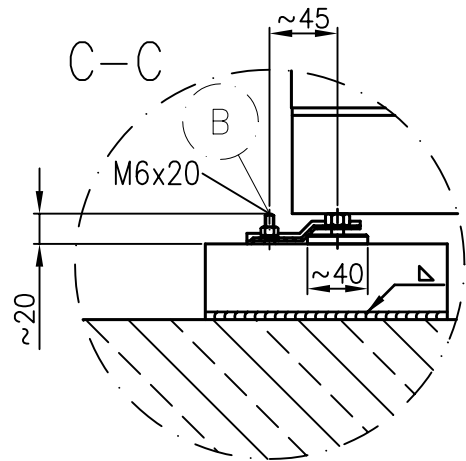
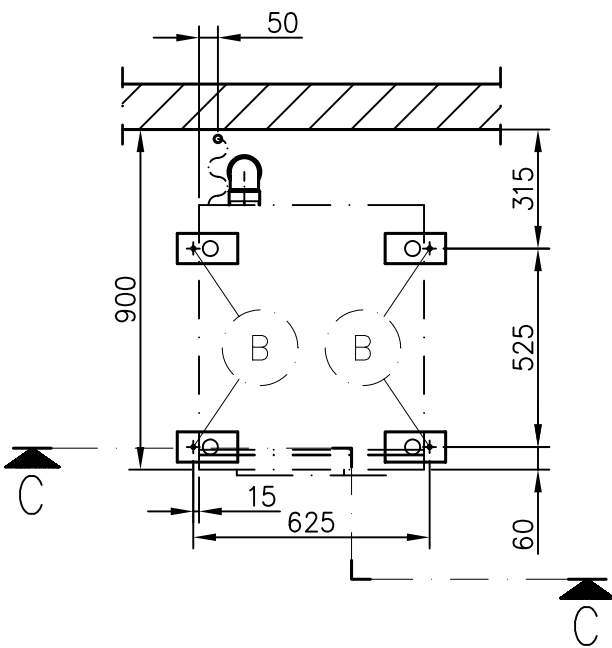
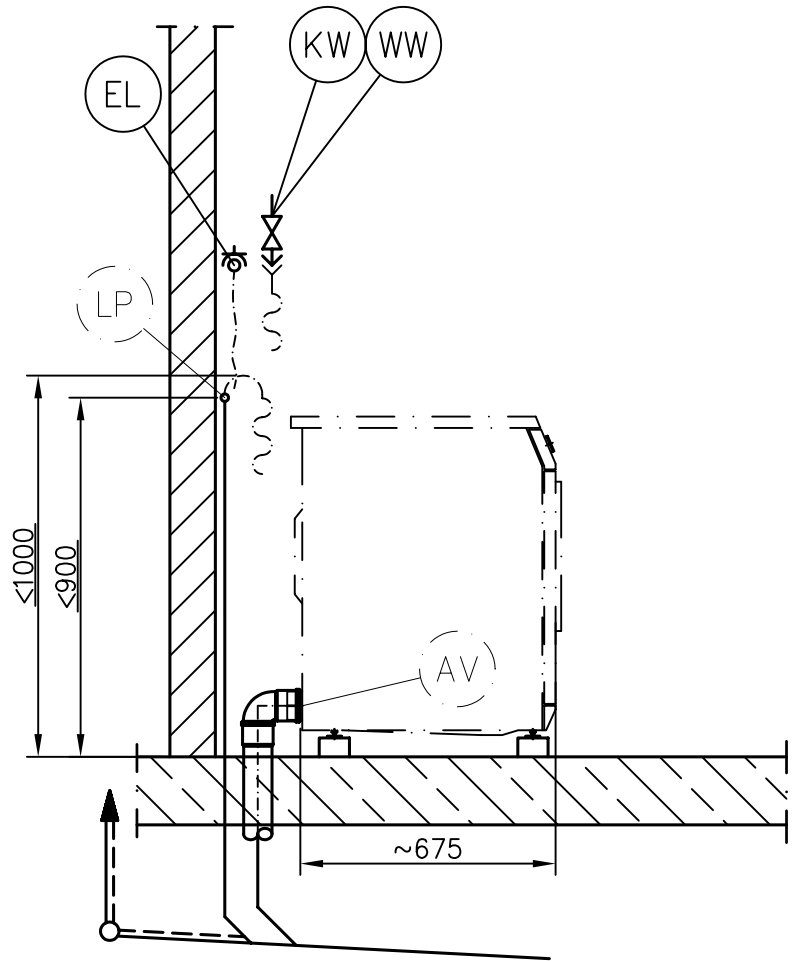
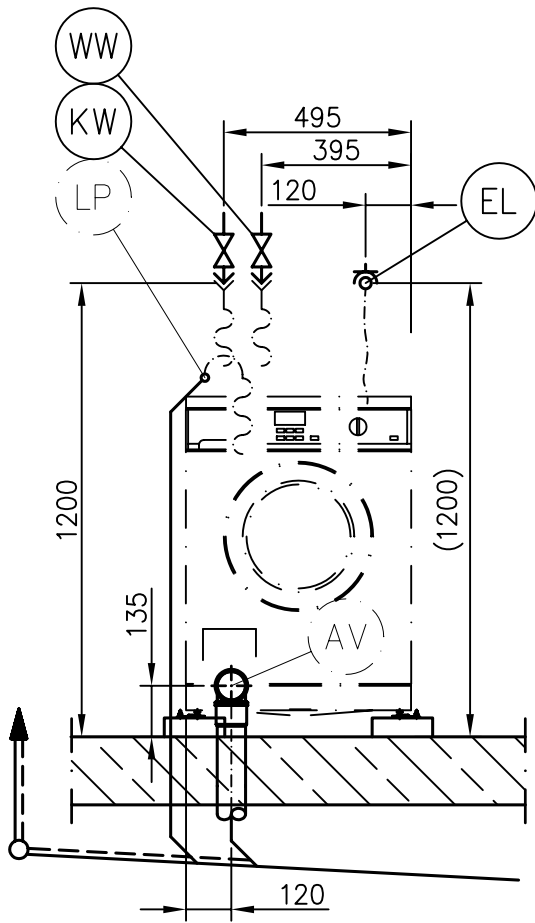
Installationsplan/Installation plan  
Waschmaschine/Washer  
PW 5065 AV/LP

Date: 25.09.2007

Page: 6

Name: SB

# Sonderbau / Special Version



## Технические данные

**Miele**  
PROFESSIONAL

Стирально-отжимная машина:  
Вид нагрева:

PW 5065 AV/LP  
Электронагрев (EL)

Условные  
обозначения:



Сокращения, обведенные сплошной линией, означают:  
подключение необходимо



Сокращения, обведенные пунктирной линией, означают:  
подключение опционально или необходимо в зависимости от  
исполнения прибора



### Опции/аксессуары:






UM	Стальное основание Миле	UG/UO 5005 (UG = основание закрытое/UO = основание открытое) высота тип ширина тип UG (тип UO) глубина тип UG (тип UO)	мм мм мм	300 609 (598) 622 (615)
BS	Бетонный цоколь	Бетонный цоколь (минимальное качество B15) Рекомендуемая высота Минимальная высота Рекомендуемая ширина Рекомендуемая глубина Необходимо обратить внимание на надёжное крепление к полу!	мм мм мм мм	300 70 600 650


### Подключения прибора:

EL	Подключение электропитания	1. Стандартное напряжение (поставляется) Частота Установленная мощность Защита предохранителями Минимальное сечение соединит. кабеля Длина соедин. кабеля (в комплекте поставки)	В Гц кВт А мм <sup>2</sup> мм	2N AC 400 50 5,5 2 × 16 4 × 1,5 1.800
		<i>Альтернативное напряжение</i> <i>Частота</i> <i>Установленная мощность</i> <i>Защита предохранителями</i> <i>Минимальное сечение соединит. кабеля</i> <i>Длина соедин. кабеля (в комплекте поставки)</i>	<i>Переключ.</i> В Гц кВт А мм <sup>2</sup> мм	<i>1N AC 230</i> <i>50</i> <i>2,85</i> <i>1 × 16</i> <i>4 × 1,5</i> <i>1.800</i>
В следующих странах действуют другие значения:				
GB		2. Стандартное напряжение (поставляется) Частота Установленная мощность Защита предохранителями Минимальное сечение соединит. кабеля Длина соедин. кабеля (в комплекте поставки)	В Гц кВт А мм <sup>2</sup> мм	2N AC 400 50 5,5 2 × 13 4 × 1,5 2.000
		<i>Альтернативное напряжение</i> <i>Частота</i> <i>Установленная мощность</i> <i>Защита предохранителями</i> <i>Минимальное сечение соединит. кабеля</i> <i>Длина соедин. кабеля (в комплекте поставки)</i>	<i>Переключ.</i> В Гц кВт А мм <sup>2</sup> мм	<i>1N AC 230</i> <i>50</i> <i>2,85</i> <i>1 × 13</i> <i>4 × 1,5</i> <i>2.000</i>
		3. Стандартное напряжение (поставляется) Частота Установленная мощность Защита предохранителями Минимальное сечение соединит. кабеля Длина соедин. кабеля (в комплекте поставки)	В Гц кВт А мм <sup>2</sup> мм	1N AC 230 50 5,5 1 × 25 3 × 2,5 2.000



<p>(CH) (DK)</p> <p>(S)</p>	<p>4. Стандартное напряжение (поставляется) Частота Установленная мощность Защита предохранителями Минимальное сечение соединит. кабеля Длина соедин. кабеля (в комплекте поставки)</p>	<p>В Гц кВт А мм<sup>2</sup> мм</p>	<p>3N AC 400 50 4,8 3 × 10 5 × 1,5 2.000</p>
<p>(B)</p>	<p>5. Стандартное напряжение (поставляется) Частота Установленная мощность Защита предохранителями Минимальное сечение соединит. кабеля Длина соедин. кабеля (в комплекте поставки)</p>	<p>В Гц кВт А мм<sup>2</sup> мм</p>	<p>2N AC 400 50 5,5 2 × 16 4 × 2,5 1.800</p>
	<p><i>Альтернативное напряжение</i> <i>Частота</i> <i>Установленная мощность</i> <i>Защита предохранителями</i> <i>Минимальное сечение соединит. кабеля</i> <i>Длина соедин. кабеля (в комплекте поставки)</i></p>	<p>Переключ.</p>	<p>1N AC 230 50 2,85 1 × 16 4 × 2,5 1.800</p>
	<p><i>Альтернативное напряжение</i> <i>Частота</i> <i>Установленная мощность</i> <i>Защита предохранителями</i> <i>Минимальное сечение соединит. кабеля</i> <i>Длина соедин. кабеля (в комплекте пост.)</i></p>	<p>Переключ.</p>	<p>3 AC 230 50 5,5 3 × 20 4 × 2,5 1.800</p>
<p>(N)</p>	<p>6. Стандартное напряжение (поставляется) Частота Установленная мощность Защита предохранителями Минимальное сечение соединит. кабеля Длина соедин. кабеля с вилкой (в комплекте поставки)</p>	<p>В Гц кВт А мм<sup>2</sup> мм</p>	<p>1N AC 230 50 3,2 1 × 16 3 × 1,5 2.000</p>
<p>(AUS)</p>	<p>7. Стандартное напряжение (поставляется) Частота Установленная мощность Защита предохранителями Минимальное сечение соединит. кабеля Длина соедин. кабеля с вилкой (в комплекте поставки)</p>	<p>В Гц кВт А мм<sup>2</sup> мм</p>	<p>1N AC 230 - 240 50 5,5-6,0 1 × 25 3 × 2,5 2.000</p>
<p>(J)</p>	<p>8. Стандартное напряжение (поставляется) Частота Установленная мощность Защита предохранителями Минимальное сечение соединит. кабеля Длина соедин. кабеля (в комплекте поставки)</p>	<p>В Гц кВт А мм<sup>2</sup> мм</p>	<p>2 AC 200 50-60 3,75 2 × 20 3 × 2,75 2.000</p>
<p>(USA) (CDN/F)</p>	<p>9. Стандартное напряжение (поставляется) Частота Установленная мощность Защита предохранителями Минимальное сечение соединит. кабеля Длина соедин. кабеля (в комплекте поставки)</p>	<p>В Гц кВт А мм<sup>2</sup> мм</p>	<p>2 AC 208 60 3,95 2 × 20 4 AWG 10 2.000</p>
	<p>Рекомендуется подключение прибора через штепсельный разъём в соответствии с IEC 60309 в целях удобства проведения проверок на предмет электробезопасности. При постоянном подключении необходимо установить устройство защитного отключения в соответствии с IEC 60947. Штепсельный разъём или устройство защитного отключения после завершения монтажа прибора должны находиться в доступном месте. В целях повышения безопасности рекомендуется установка автомата защитного отключения. В этом случае обязательно необходимо наличие универсального автомата защитного отключения. В соответствии с национальными нормами необходимо выполнить выравнивание потенциалов с хорошим соединением с контактами.</p>		

	Холодная вода	<p>Минимальное давление истечения  Максимальное давление  Объёмный поток, макс. (при отсутствии гор.воды)  Подсоединительная резьба подводящего трубопровода в месте установки по DIN 44 991 (с плоским уплотнением)  Длина соединительного шланга  (Комплект поставки: 1 соединительный шланг)  Потребление воды (60° программа ≈ среднее значение)  Стандартное подключение [с подключ. горячей воды]</p> <p>При отсутствии горячей воды добавить соответствующее значение потребления воды.</p>	кПа кПа л/мин. дюйм мм л/ч	100 1.000 11 (11) ¾" наружн. 1.550 прибл. 40
	Горячая вода	<p>Максимальная температура  Минимальное давление истечения  Максимальное давление  Объёмный поток, макс.  Подсоединительная резьба подводящего трубопровода в месте установки по DIN 44 991 (с плоским уплотнением)  Длина соединительного шланга  (Комплект поставки: 1 соединительный шланг)  Потребление воды (60° программа ≈ среднее значение)  Стандартное подключение [с подключ. горячей воды]</p> <p>При отсутствии горячей воды закрыть место её подключения прилагаемой заглушкой и перепрограммировать управление на залив холодной воды.  <b>Или</b>  подключить шланг к холодной воде.</p>	°C кПа кПа л/мин. дюйм мм л/ч	70 100 1.000 11 ¾" наружн. 1.550 прибл. 13
	<p>Сточные воды.  Версия прибора со сливным клапаном.</p>	<p>Максимальная температура  Сточный патрубок на машине (d<sub>a</sub> x s x l) [DN 70]  Сист. слива в месте установки (d<sub>i</sub>) [муфта DN 70]  Объёмный поток кратковрем., макс.</p> <p>Наличие вентилируемого коллектора необходимо при недостаточной вентиляции. Использовать монтажный комплект Миле с мат.№ 05238090.  При подключении нескольких машин к одному коллектору для него необходимо подобрать соответствующий размер.</p>	°C мм мм л/мин.	70 75 x 2,5 x 40 75 50
	<p>Сточные воды.  Версия прибора со сливным насосом.</p>	<p>Максимальная температура  Сливной шланг (d<sub>i</sub> x s x l) [DN 22]  Насадка на сливной шланг  (предусмотреть при подготовке помещения) (d<sub>a</sub> x l)  Объёмный поток кратковрем., макс.  Напор, макс. (от нижней кромки прибора)</p> <p>Наличие вентилируемого коллектора необходимо при недостаточной вентиляции. Использовать монтажный комплект Миле с мат.№ 05238090.  При подключении нескольких машин к одному коллектору для него необходимо подобрать соответствующий размер.</p>	°C мм мм л/мин. мм	70 22 x 6 x 1.500 22 x 30 26 1.000
	Крепёжный материал (входит в комплект поставки)	<p>для крепления на основании Миле UG/UO 5005  4 x натяжные пластины (крепление прибора к цоколю)  4 x шурупы DIN 571 (Ø x длина)  4 x дюбели (Ø x длина)  При установке машины на цоколь необходимо обязательно выполнить её крепление!  Крепёжный материал для варианта с «плавающим» полом необходимо предусмотреть при подготовке помещения.</p> <p>для крепления на бетонном цоколе:  2 x натяжные пластины  2 x шурупы DIN 571 (Ø x длина)  2 x дюбели (Ø x длина)  При установке машины на цоколь необходимо обязательно выполнить её крепление!  Крепёжный материал для варианта с «плавающим» полом необходимо предусмотреть при подготовке помещения.</p>	мм мм мм мм	8 x 65 12 x 60 6 x 50 8 x 40

	Кассовый аппарат			
	Возможные расширения	Возможны следующие расширения: оборудование кассовыми аппаратами, установка стиральной и сушильной машин в колонну, система жидкого дозирования, подключение к последовательному интерфейсу, RS 232		
	Данные на машину	Ширина Глубина Высота Ширина отверстия для проноса, мин. (ширина в свету) Рекомендуемое расстояние от стены (до передней кромки прибора) Вес нетто Максимальная нагрузка на пол в рабочем состоянии Максимальная статическая нагрузка Максимальная динамическая нагрузка Частота вращения барабана, макс. Теплоотдача в помещении установки, в среднем (зависит от окружающей температуры и выбранной программы)	мм мм мм мм мм кг Н Н Н Гц Вт	595 725 850 600 1.100 107 2.820 1.455 1.365 24 250
<p>Работы по подключению разрешено выполнять только аттестованным монтажникам согласно соответствующим действующим инструкциям, основополагающим правовым документам, правилам техники безопасности и действующим нормам! При установке прибора обязательно соблюдать инструкцию по монтажу! Сохранено право на внесение изменений! Размеры в мм.</p>				